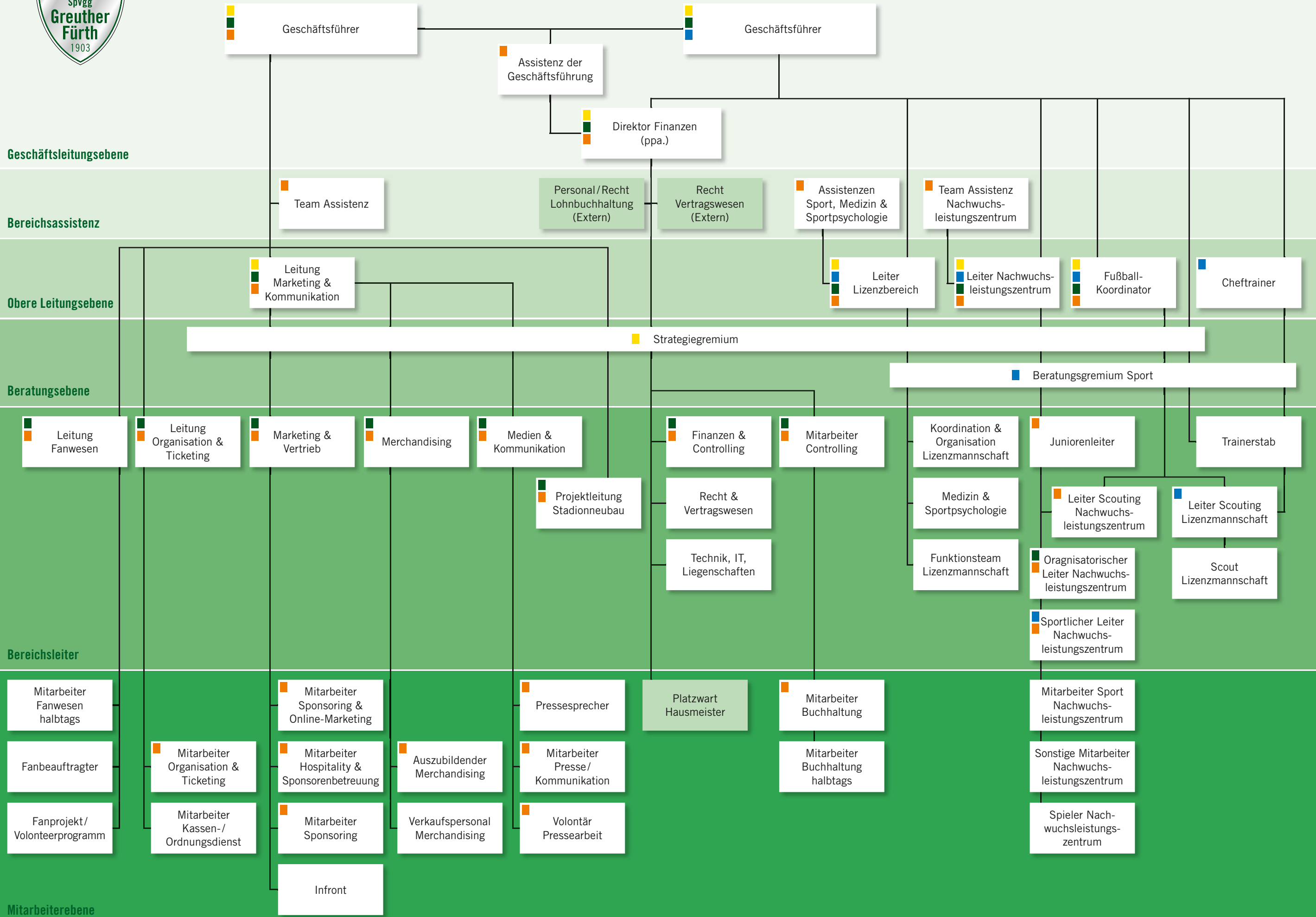




# Aufbauorganisation SpVgg Greuther Fürth GmbH & Co. KGaA



- Legende:**
- Geschäftsleitungsebene**
    - Hinsichtlich aller Aktivitäten des Vereins / der Kapitalgesellschaft im Außenverhältnis vertretungsberechtigte Personen
    - Weisungsbefugnis bzgl. aller Angelegenheiten und Mitarbeitern
    - Rechenschaftspflicht gegenüber dem Aufsichtsrat
  - Bereichsassistentenz**
    - Unterstützung der Leitungsstellen im operativen Geschäft
    - Rechenschaftspflicht gegenüber der zugeordneten Leitungsstelle
  - Obere Leitungsebene**
    - Abteilungsleiter
    - Weisungsbefugnis bzgl. aller untergeordneten Mitarbeiter
    - Rechenschaftspflicht gegenüber der Geschäftsleitung
  - Beratungsebene**
    - Strategisch und operativ ausgerichtete interne Kompetenzgremien
    - Weisungsbefugnis bzgl. aller untergeordneten Mitarbeiter
    - Rechenschaftspflicht gegenüber der Geschäftsleitung
  - Bereichsleiter**
    - Weisungsbefugnis bzgl. der direkt untergeordneten Mitarbeiter
    - Rechenschaftspflicht gegenüber den Abteilungsleitern
  - Strategiegremium**
    - Kompetenzgremium, welches die strategische und operative Ausrichtung des Vereins bestimmt
  - Sportliches Beratungsgremium**
    - Kompetenzgremium, welches die strategische und operative sportliche Ausrichtung des Vereins bestimmt
  - Finanzgremium**
    - Kompetenzgremium, welches die strategische und operative finanzielle Ausrichtung des Vereins bestimmt
  - Informationsgremium**
    - Wöchentliche Zusammenkunft aller hauptamtlichen Mitarbeiter zur Förderung der bereichsübergreifenden Kommunikation